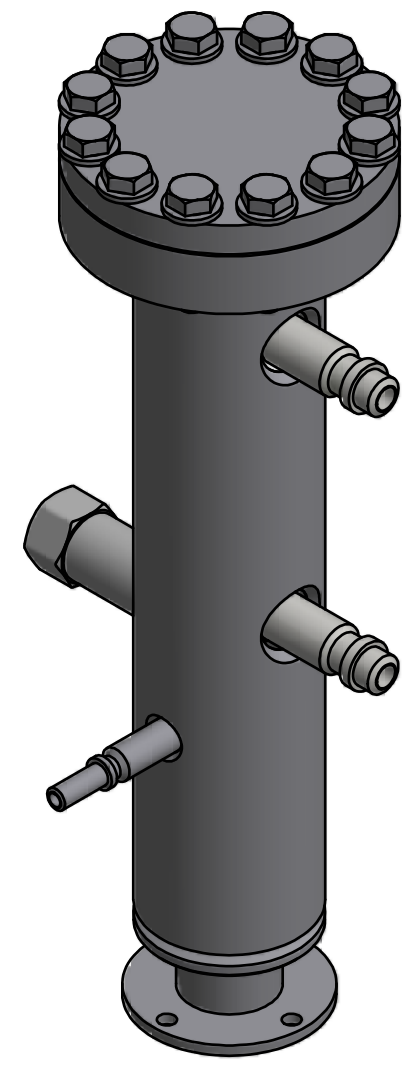
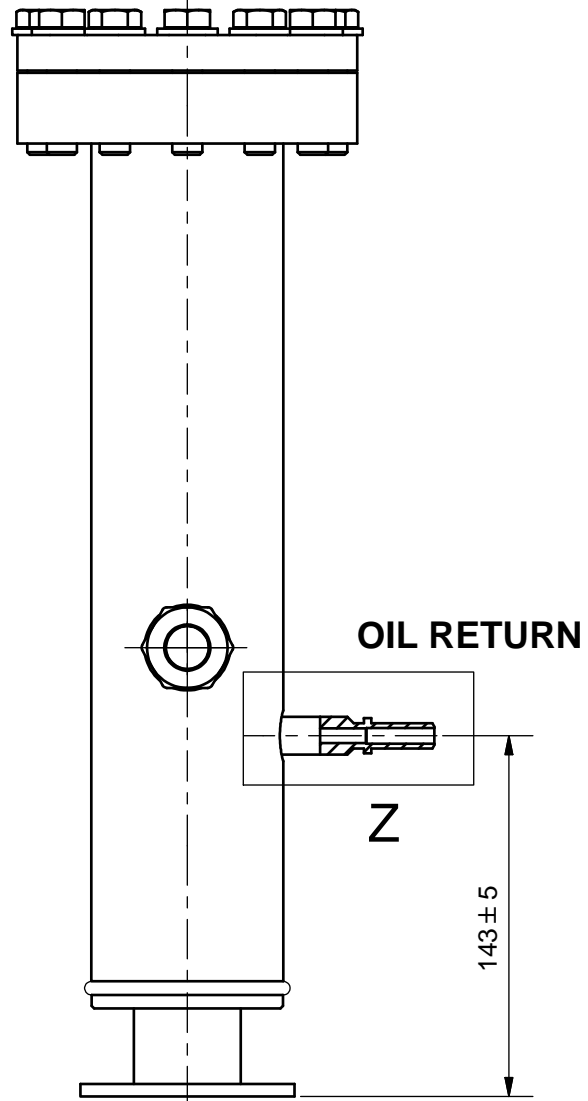
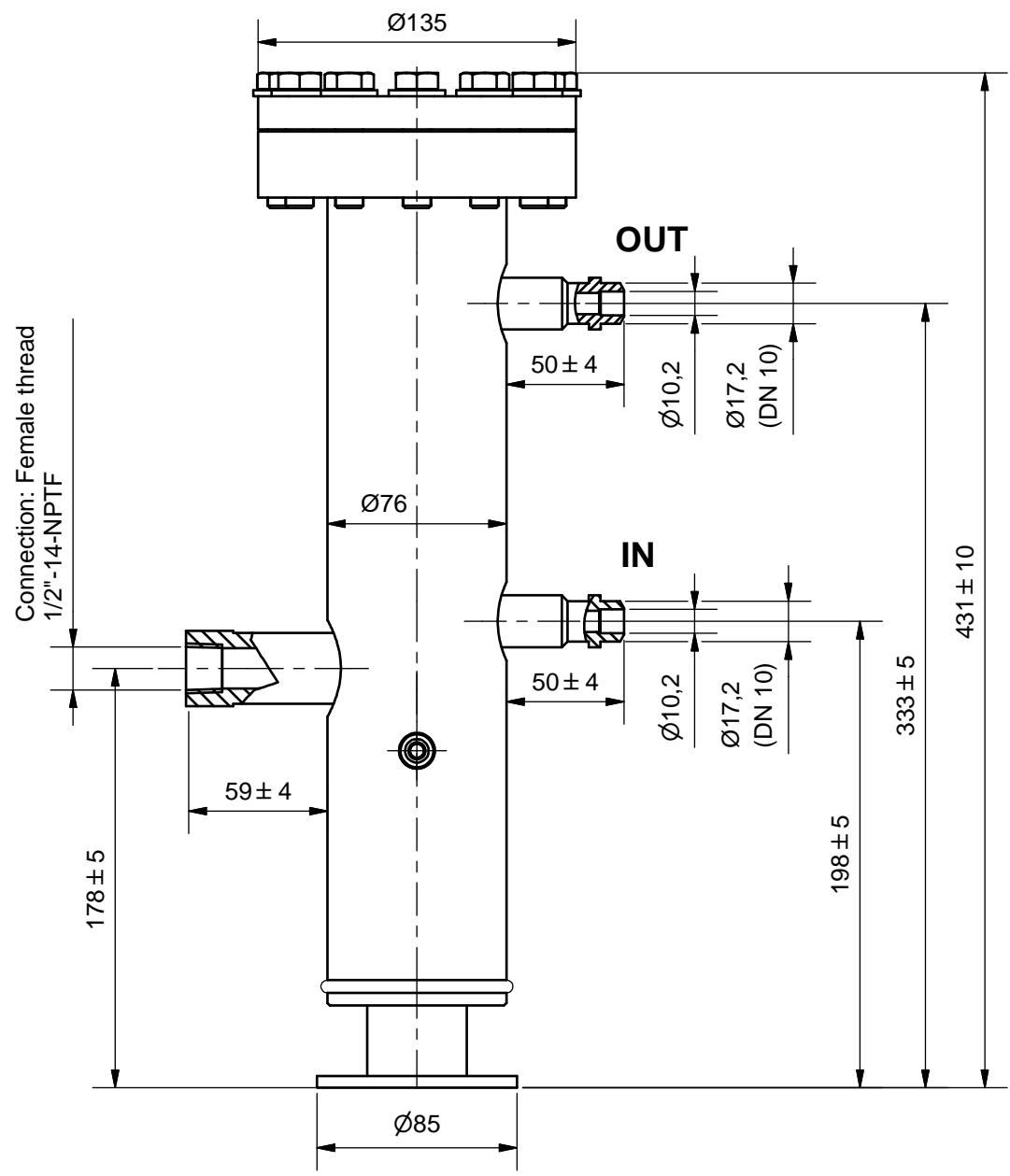
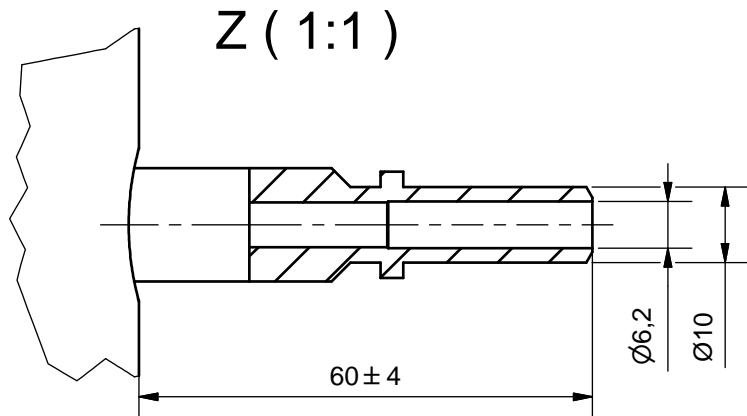
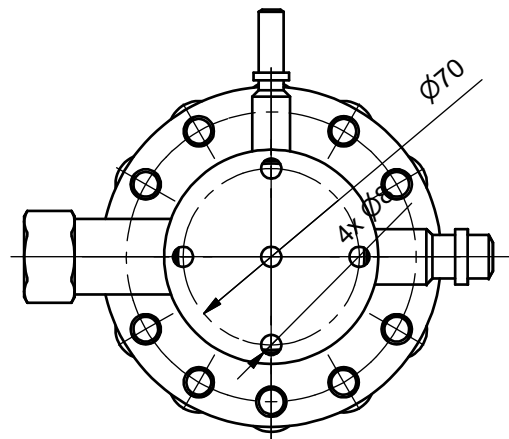


Duplikat



Connection: Female thread
1/2"-14-NPTF

Zulassung nach DRL 2014/68/EU für:
Fluide der Gruppe 2,
Kategorie I; Modul A
P_s*V: 130*1,2=156 [bar*Liter]
Manipuliersicheres Typschild dauerhaft aufgebracht
Farbe: RAL 5009, Epoxidharz eingebrannt

Max. zul. Druck 130 bar bei max. zul. Betr.temperatur von 140°C
Max. zul. Druck 120 bar bei max. zul. Betr.temperatur von 160°C
Max. zul. Druck 97,5 bar bei Betr.temperatur unter -10°C bis -40°C
Prüfdruck: 186 bar

Schutzvermerk nach DIN ISO 16016 beachten!
Das Urheberrecht an diesen Zeichnungen und allen
Beilagen die dem Empfänger persönlich anvertraut
sind, verbleibt jederzeit unserer Firma. Ohne unsere
schriftliche Genehmigung dürfen sie nicht kopiert
und vervielfältigt, auch niemals dritten Personen
mitgeteilt oder zugänglich gemacht werden.

(Verwendungsbereich) C02 transkritisch		(Volumen[l]) 1,2	Maßstab: 1:3 (1:1)	(Gewicht) ca. 8,7 kg
Datum		Name	Ölabscheider BOS3-CDH-1ZFE	
Gezeichnet 13.01.2016		Neufeld		
Kontrolliert 05.02.2016		Szacknies		
Norm			10294-K	
		ESK Schultze		1 A3
Zust.	Änderungen	Datum	Name	