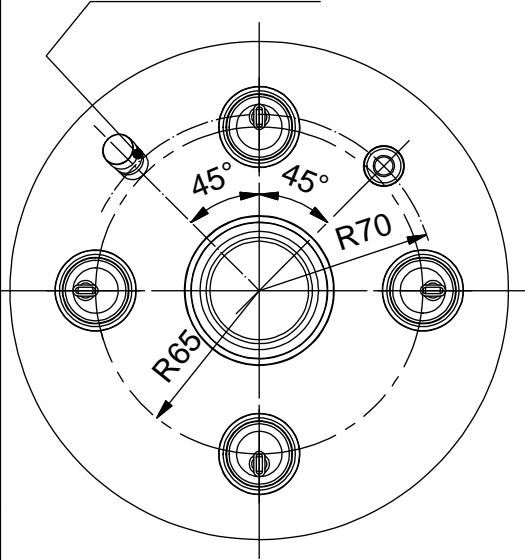


Schutzvermerk nach DIN ISO 16016 beachten!  
 Das Urheberrecht an diesen Zeichnungen und allen Beilagen die dem Empfänger persönlich anvertraut sind, verbleibt jederzeit unserer Firma. Ohne unsere schriftliche Genehmigung dürfen sie nicht kopiert und vervielfältigt, auch niemals dritten Personen mitgeteilt oder zugänglich gemacht werden.

Duplikat

Draufsicht  
 M 1:3

Connection  
 Schrader valve



Ø28,7 (4x)

OUT  
 (4x)

Ø42,2

IN

5/8"-18UNF

□130

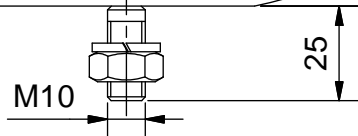
Ø200

319 ± 2

388 ± 2

Zulassung nach DRL für:  
 Fluide der Gruppe 2,  
 Kategorie II; Modul A1  
 Manipuliersicheres Typschild,  
 dauerhaft aufgebracht  
 Farbe: RAL 5009, Epoxidharz,  
 eingebrannt

Max. zul. Druck 28 bar bei max. zul. Betr.temperatur von 100°C  
 Max. zul. Druck 20 bar bei Betr.temperatur -10° bis -50°C  
 Prüfdruck unter Luft: 31 bar



(Verwendungsbereich)		(Volumen[l]) 7,5		Maßstab: 1:2 (1:3)		(Gewicht) 6,2 kg	
				(Werkstoff, Halbzeug) siehe Einzelteile			
			Datum	Name		<b>Multi-Flüssigkeitsabscheider</b> <b>MA-42/4x28</b>	
		Gezeichnet	18.12.2013	Szacknies			
		Kontrolliert					
		Norm					
						<b>8368-K</b>	
Zust.	Änderungen	Datum	Name	Ersatz für: 18.04.01		Ersatz durch:	
						1 A4	